

別紙1 参考様式

実質化された人・農地プラン

市町村名	対象地区名（地区内集落名）	作成年月日	直近の更新年月日
阿武町	久瀬原地区	平成23年11月	令和4年12月

1 対象地区の現状

①地区内の耕地面積	5.2 h a
②アンケート調査等に回答した地区内の農地所有者又は耕作者の耕作面積の合計	4.7 h a
③地区内における70才以上の農業者の耕作面積の合計	- h a
i うち後継者未定の農業者の耕作面積の合計	- h a
ii うち後継者について不明の農業者の耕作面積の合計	- h a
④地区内において今後中心経営体が引き受ける意向のある耕作面積の合計	0.5 h a
(備考)	

2 対象地区の課題

・地区内の農地を中心経営体である農業法人にほぼ全域集積できており、今後も耕作を継続していくために法人経営の安定を図る。

3 対象地区内における中心経営体への農地の集約化に関する方針

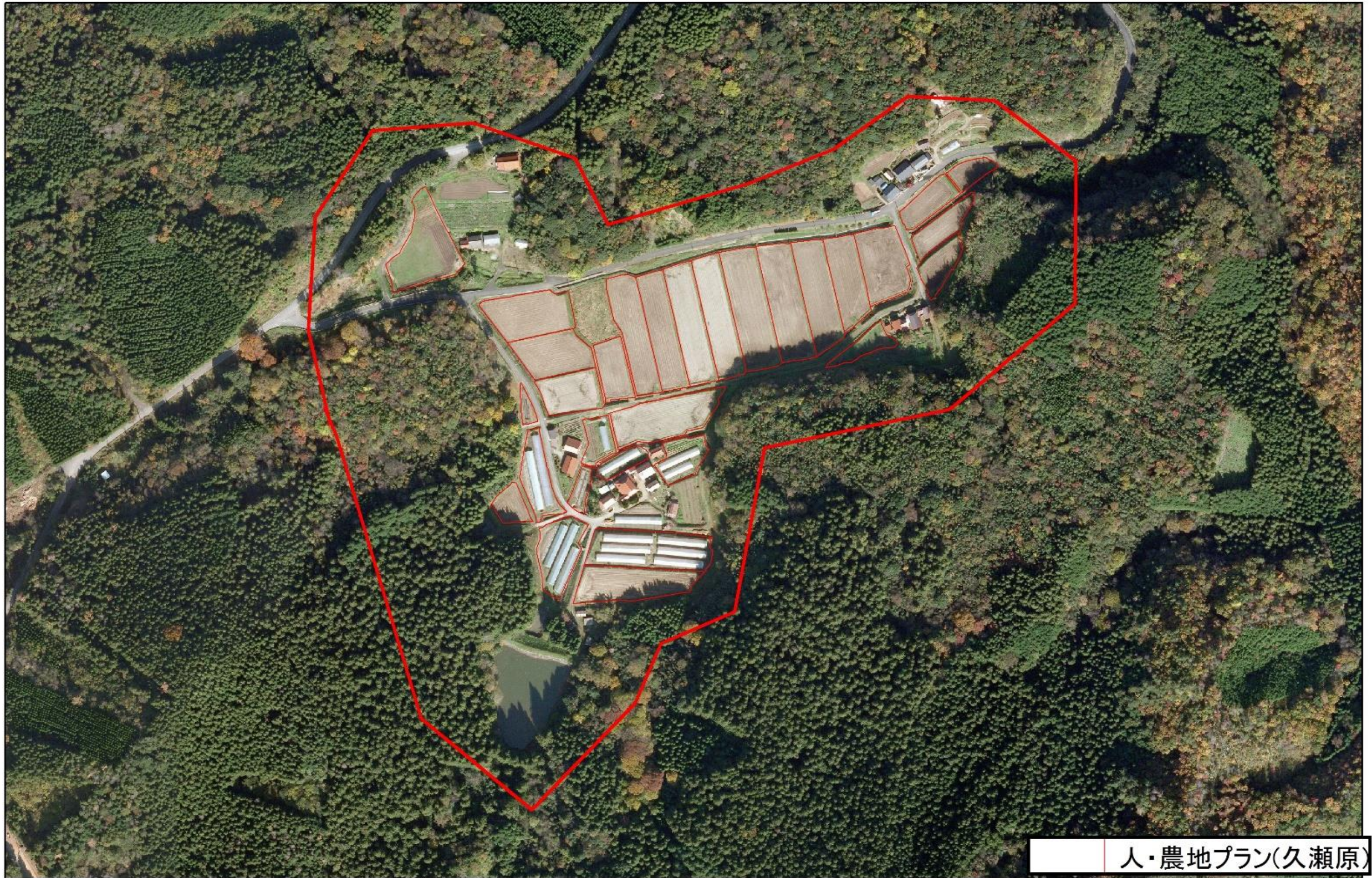
・地区内の農地については、今後も中心経営体である農業法人が担っていく。

(参考) 中心経営体

属性	農業者 (氏名・名称)	現状		今後の農地の引受けの意向		
		経営作目	経営面積	経営作目	経営面積	農業を営む範囲
認農法	(農) 福の里	水稲、麦、大豆	4.7 ha	水稲、麦、大豆	5.2 ha	
計	1人		4.7 ha		5.2 ha	

4 3の方針を実現するために必要な取組に関する方針 (任意記載事項)

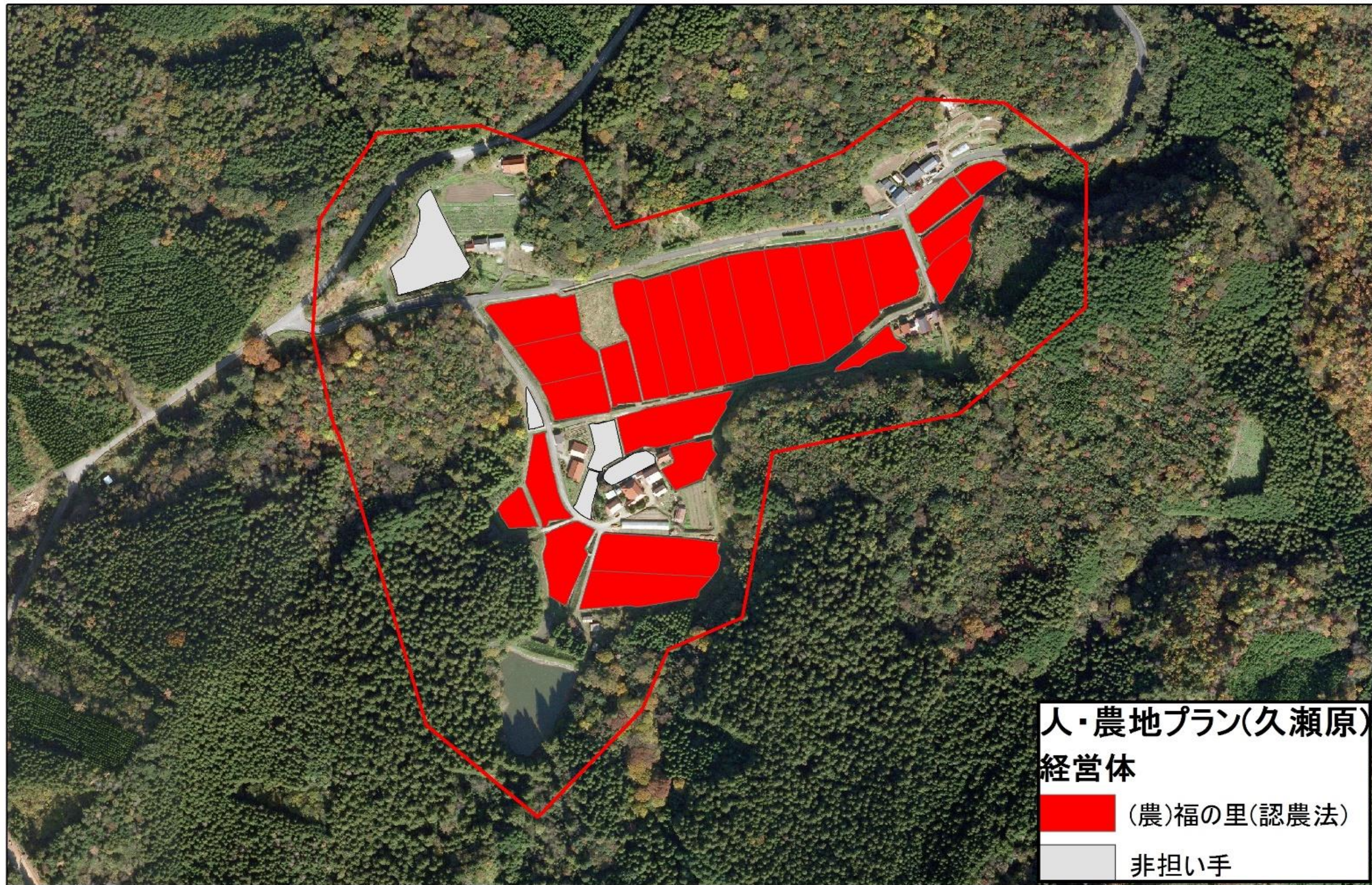
今後、法人経営を安定させる為、同地区では大豆を中心とし省力化を図り、低コスト化に繋げていく。



人・農地プラン(久瀬原)



1:4,000



1:4,000