

令和3年度 まちづくり懇談会

- 1 1月25日（木）町民センター
- 1 1月29日（月）のうそんセンター
- 1 1月30日（火）ふれあいセンター

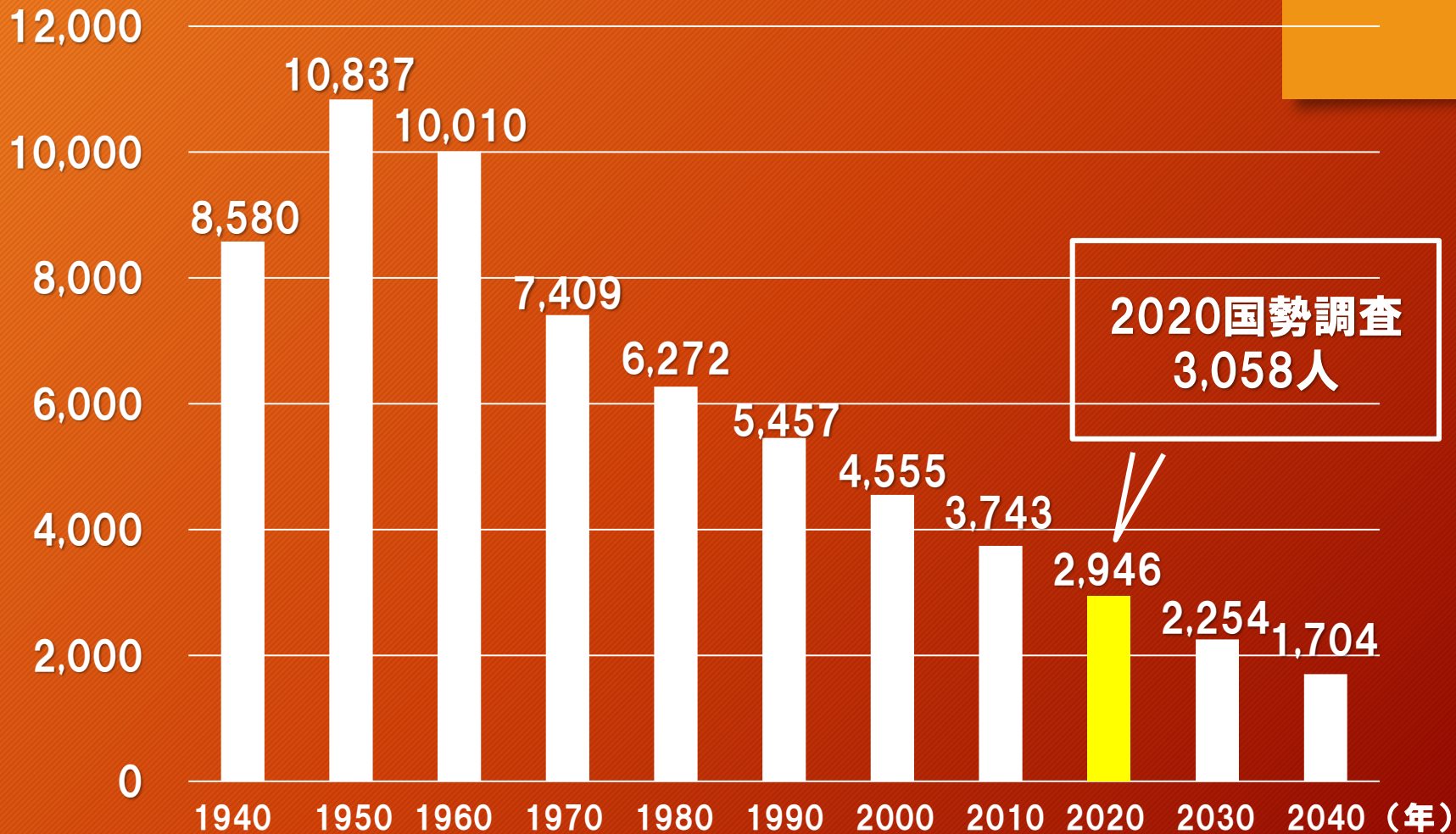
国勢調査人口

(令和2年速報値)

地区	令和2年	平成27年	増減
奈古	2,061	2,286	△225(9.8%)
福賀	497	592	△95(16.0%)
宇田郷	500	585	△85(14.5%)
合計	3,058	3,463	△405(11.7%)

(人)

阿武町の人口推移



2020国勢調査
3,058人

※2020年以降は2013年時点の国立社会保障・人口問題研究所の推計値

地方創生の必要性と方向

- ① 地方における安定した雇用の創出
- ② 新しい人の流れ(東京一極集中の是正)
- ③ 結婚・産み育てやすい環境づくり
- ④ 特性に応じた地域づくり



選ばれる町になるための

人口定住対策

企業誘致

《令和2年3月竣工 ナベル新工場》



企業誘致

《令和3年7月操業開始 美萩工芸阿武工場》



町営住宅



《東方住宅》

《尾無住宅》



分譲宅地 (柳橋分譲宅地)



人口定住対策

空き家バンク

入居件数97件

《ユーチューブ動画》

No.85 田舎暮らしをいきいきと楽しむ家 (福賀、新生)



売却・賃貸
500万円 20,000円
(売却を前提として賃貸を希望される方限定で、相談に応じます)

建物
専用住宅：184.97㎡
農家住宅：53.71㎡
付属庫：71.07㎡
離居付農家：26.46㎡

敷地
1095、53㎡

《町ウェブサイト》



定住奨励金

- U・Iターン奨励金
- 就業支度金
- 結婚祝金
- 出産祝金
- 結婚新生活支援補助金
- 住宅取得補助金
- 空き家リフォーム補助金
- 不要物の撤去補助金

地域おこし協力隊

都市部から生活拠点を移し、
地域おこしの支援や農林水産業への
従事などの地域協力活動を行いながら、
定住・定着を図る。

国からの財政措置

平成25年から、延べ18人を雇用

子育て支援（町独自サービス）

保育料無償化

0～5歳児の保育料 完全無償化

0～5歳児の副食費 無償化

延長保育

月～土曜日 18時30分まで

高校生までの医療費が無料

選ばれる町になるための

循環 & 稼げる町

人、もの、お金の地域内好循環



キウイ団地の整備

- ・ 山口県一番の産地
- ・ 特産品の振興



1/4works 援農プロジェクト

- ・ 町特産品の
生産規模維持・拡大
- ・ 関係・移住人口の創出



水産振興

上田勝彦氏による
専門的な技術指導

宇田郷定置網による
みなと食堂ふなだまり



自伐型林業

長伐期施業の手法を取り入れ、地域の生業として林業を再構築する。



まちの縁側事業

- ・ キャンプフィールドド
- ・ ビジターセンター
- ・ まちの暮らしの体験プログラム



まちの縁側事業

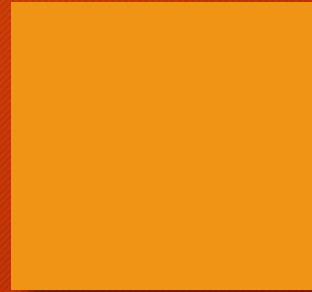
- ・ 山陰道のストロロー効果
- ・ 新たな目的地を作る

《木与防災事業》



まちの縁側事業

・ キャンプフィールドド



《キャンプフィールドと道の駅》

《モニタリングキャンプ》



まちの縁側事業

- ビジターセンター
- まちの暮らしの体験プログラム
- 阿武町版DMO



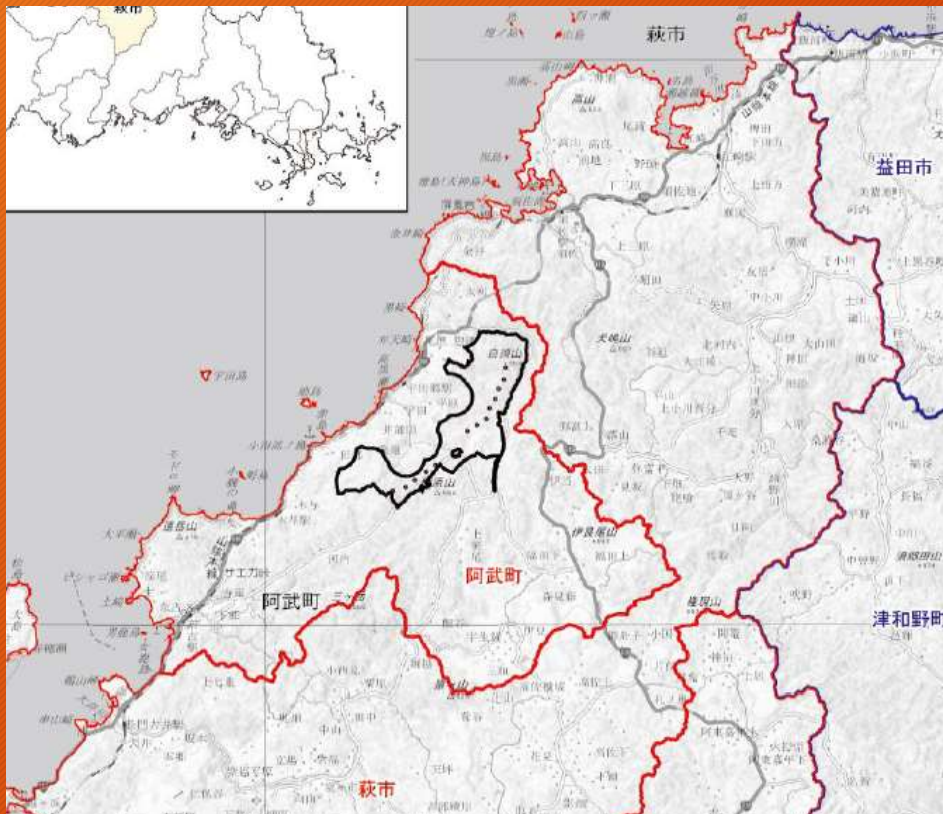
《ビジターセンター》



《収穫体験》

風力発電への対応

- ・ 風車 (4, 200kW級、最大13基)
- ・ 環境アセスメント



風力発電への対応

- COP26
- 温室効果ガス
- 石炭火力発電所



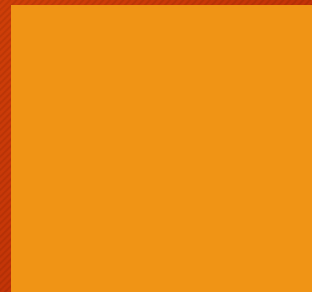
風力発電への対応

- ・ 砂漠化
- ・ 異常気象
- ・ 海水温の上昇



風力発電への対応

- ・カーボンニュートラル
- ・再生可能エネルギーの推進



総務課

図書コーナー、支所改修



《ふれあいセンター図書コーナー》

《宇田郷支所》



総務課

避難所の環境整備



《のうそんセンターの浴室》



《ふれあいセンターの浴室》

総務課

新型コロナウイルス感染症 予防対策



《のうそんセンターの手洗い場自動水洗化》



《町民センターのトイレ洋式化》

総務課

防災対策

防災行政無線の
屋外拡声器の
増設

《筒尾の屋外拡声器》



まちづくり推進課 デマンドタクシー 「ふくすけ便」の開始



福賀地域の 有志による運行

福賀地区内
300円

※福祉助成券
利用で割引き



まちづくり推進課

まちの縁側事業



キャンプフィールド

来年3月12日オープン

まちづくり推進課

阿武町版DMO観光推進



体験プログラム随時募集中

まちづくり推進課 光ファイバの整備

NTTによる
整備が実施中

2月上旬加入受付
3月上旬供用開始



戸籍税務課

マイナンバーカード



本人確認書類、健康保険証として
利用可能（今後、運転免許証として
利用も可能）

マイナポイント最大2万円付与

カード取得のサポート実施

健康福祉課 新型コロナ ワクチン 3回目接種

令和4年1月
から開始



健康福祉課

環境関係補助事業

- 家庭用生ごみ処理容器等設置支援補助金
- 合併処理浄化槽設置整備事業補助金
- 家庭用飲用井戸等整備事業



健康福祉課

阿武町ハッピーマイレージ

自治会での
ラジオ体操
の様子



農林水産課

畦畔管理省力化事業

暑い夏の
草刈が省略

草刈は
冬場の高刈り
1回に軽減



農林水産課

がんばる農林水産業 就業・経営等支援事業



- 就業準備金 5万円
- 家賃補助 1/2補助(上限2万円)

がんばる農林水産業 就業・経営等支援事業



- 農業経営継承支援 1 / 2 補助 (上限30万円)
- 農業経営確立支援
認定農業者 1 / 3 補助 (上限100万円)
認定新規農業者 1 / 2 補助 (上限150万円)

土木建築課

草刈作業労力負担軽減事業



《惣郷地区》

土木建築課

町道の改良工事



《町道井部田線ガードレール更新工事》

《町道西目今浦線ガードパイプ新設工事》



土木建築課

町道の改良工事

《千歳橋改修工事》



土木建築課

漁港・海岸関係改修工事



《旧・民宿長浜付近の各海岸護岸》

《大敷組合倉庫前の護岸改修工事》



土木建築課

災害復旧工事

《高城水路》



土木建築課

木与防災事業



《トンネル掘削工事》

《田部地区工事現場》



教育委員会

阿武町共通教育ビジョン

- 郷 ふるさとを愛する人
- 知 自分の言葉で伝える人
- 徳 つながりを大切にする人
- 体 たくましく育つ人

育てたい力・心

きづく

きめる

かかわる

やりぬく

教育委員会

・ 児童生徒の ICT 利用

児童生徒一人ひとりに
パソコンや
タブレットを
配布



教育委員会

- ・ こどもミライプロジェクト
子どもたちが
自ら考え行動することを学ぶ





おわり

ご清聴ありがとうございました。